

関越自動車道  
新太田ヶ谷2号橋跨高速道路橋耐震補強工事発注用図面作成

参 考 図

令和7年4月

東日本高速道路株式会社 関東支社 所沢管理事務所



新太田ヶ谷2号橋 位置図



関越自動車道			
新太田ヶ谷2号橋跨高速道路橋耐震補強工事発注用図面作成			
図面の種類	新太田ヶ谷2号橋 位置図		
縮 尺	—	図面番号	/
設計会社名	大日コンサルタント 株式会社		
施工会社名			
事務所名	東日本高速道路株式会社 関東支社 所沢管理事務所		



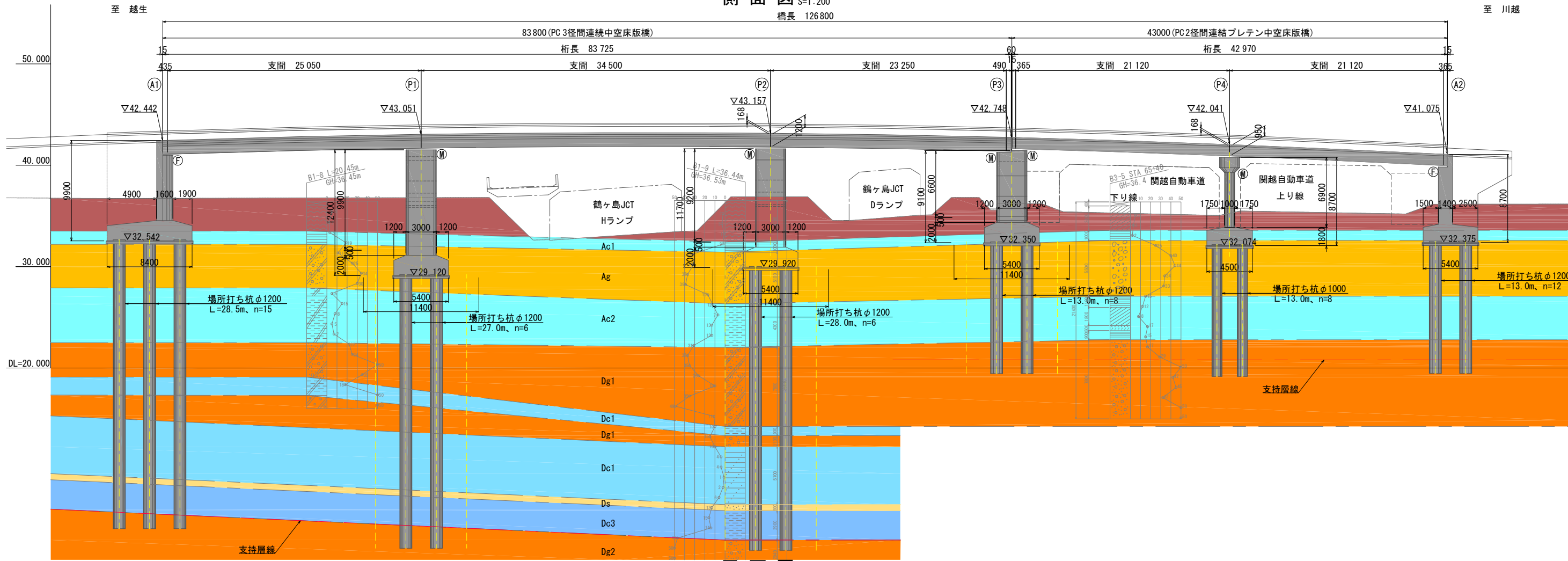
新太田ヶ谷2号橋 全体一般図(その1)

S=1:200

側面図

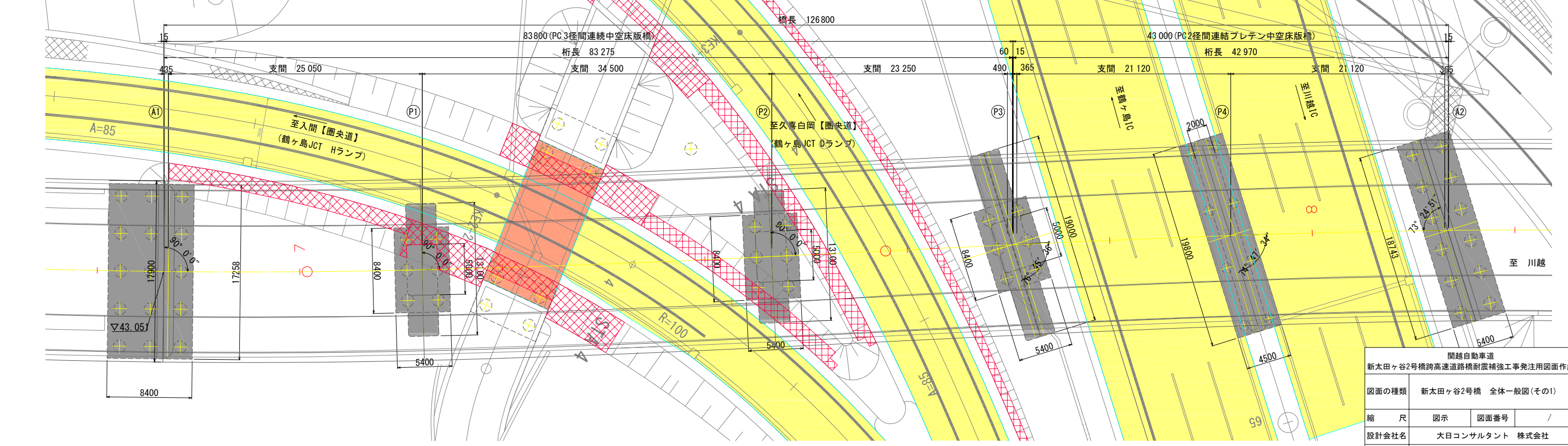
S=1:200

橋長 126800



平面図

S=1:200



問題自動車道				
新太田ヶ谷2号橋跨高速道路橋耐震補強工事発注用図面作成				
図面の種類	新太田ヶ谷2号橋 全体一般図(その1)			
縮 尺	図示	図面番号	/	
設計会社名	大日コンサルタント 株式会社			
施工会社名				
事務所名	東日本高速道路株式会社 関東支社 所沢管理事務所			

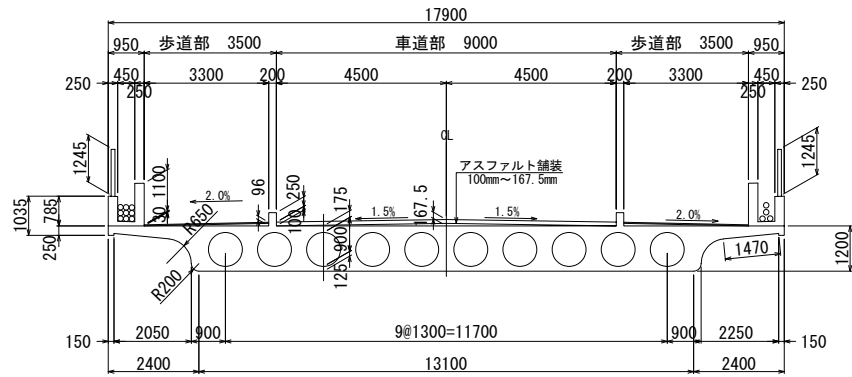


新太田ヶ谷2号橋 全体一般図(その2)

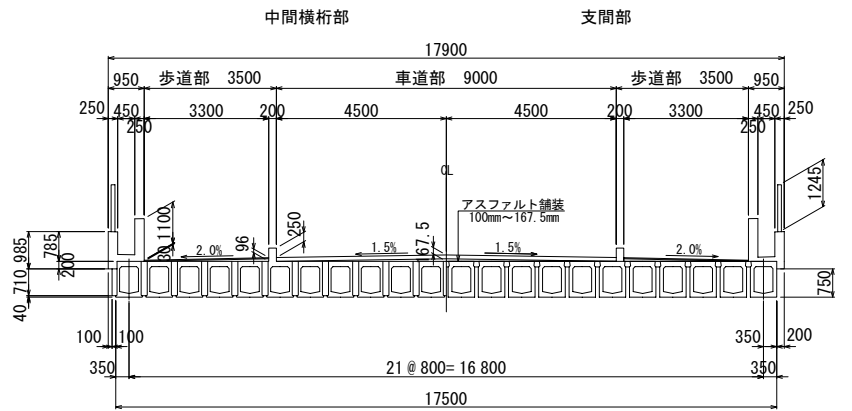
S=1:200

上部工標準断面図 S=1:100

A1橋台～P3橋脚 (PC3径間中空床版桁橋)



P3橋脚～A2橋台 (PC2径間プレテン中空床版桁橋)

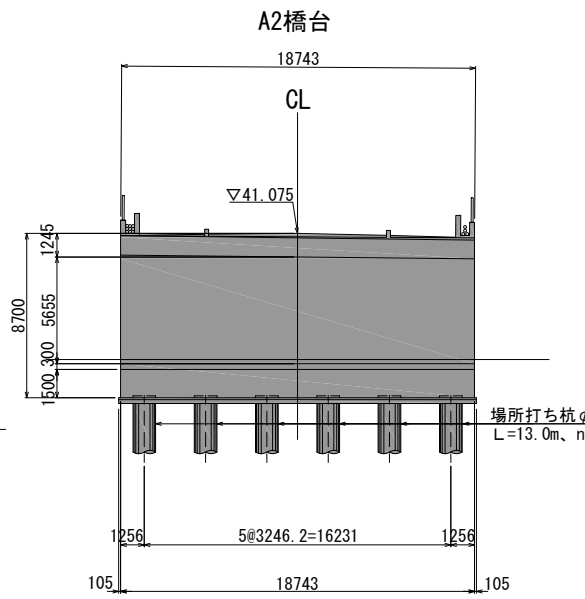
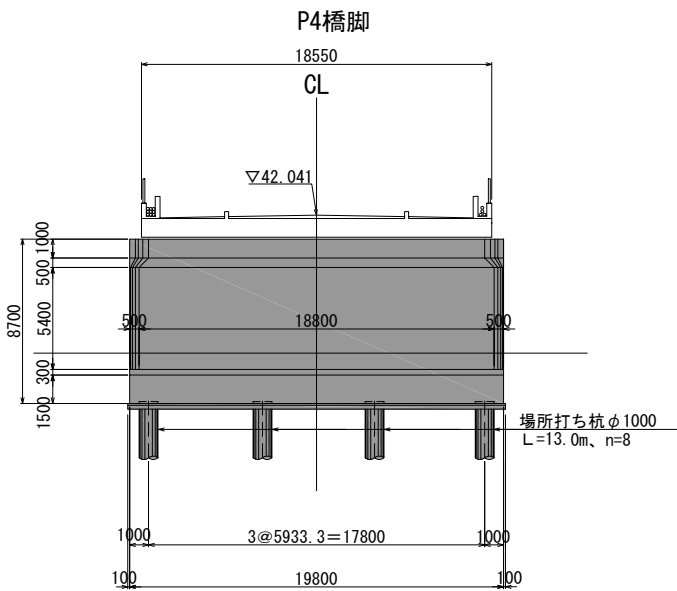
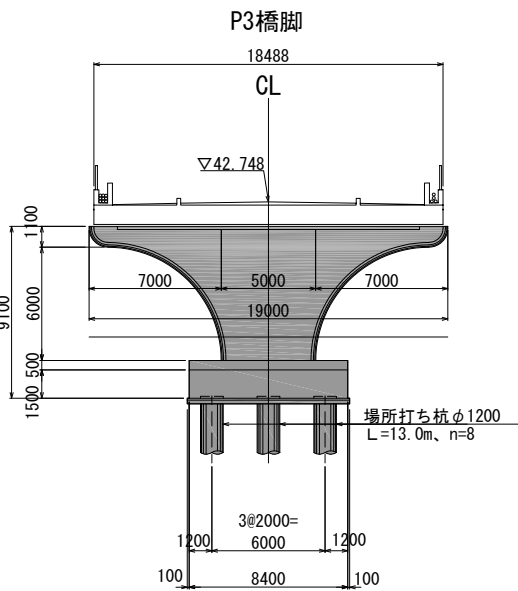
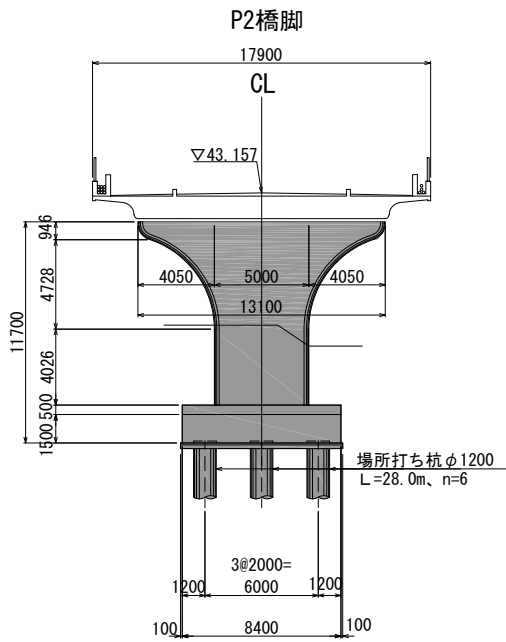
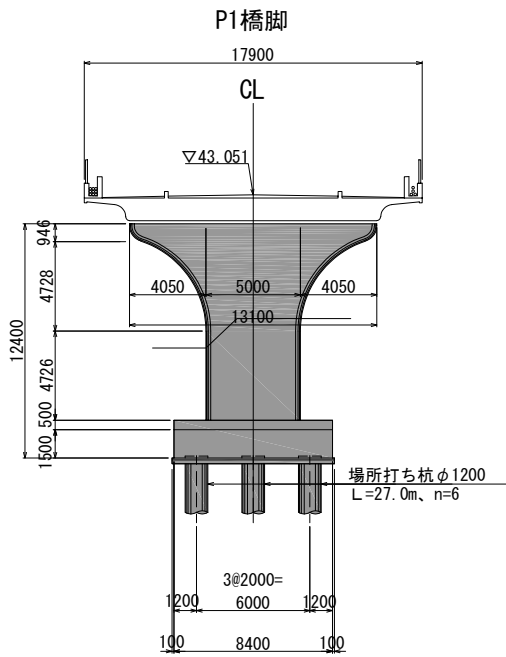
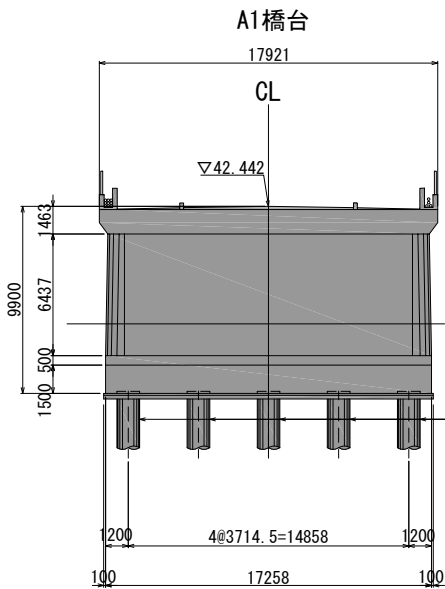


橋梁諸元

橋 長	126.800m		桁 長	83.725m + 42.940m			
道 路 規 格	4種2級 規格						
荷 重	TL-20						
型 式	3径間連続PC中空床版橋 + 2径間連結プレテン中空床版橋						
支 間	25.500m + 34.500m + 23.800m , 20.595m + 20.595m						
有 効 幅 員	9.000m + 3.500m × 2						
斜 角	90° 00' 00″ ~ 右 73° 24' 51″						
横 断 勾 配	車道 ← 1.5% 1.5% → 歩道 ← 2.0% 2.0% →						
縦 断 勾 配	← 5.118% 4.60% →						
地 震 係 数	KH=0.22 (当初設計) KV=±0						
上 部 工	コンクリート	σ <sub>ck</sub> =35N/mm2		σ <sub>ck</sub> =50N/mm2			
	鉄 筋	SD345					
下 部 工	使用PC材質	12T12.4mm		1T12.4mm			
	コンクリート	σ <sub>ck</sub> =24N/mm2 (躯体) σ <sub>ck</sub> =30N/mm2 (杭)					
部 鉄 筋	鉄 筋	SD345					
	杭 許 容 力	A1 Ra = 525	P1 515	P2 525	P3 325	P4 260	A2 320
適 用 示 方 書		道路橋示方書I~V (平成2年)					

※設計当時の設計条件より復元した。

下部工断面図 S=1:200



関越自動車道 新太田ヶ谷2号橋跨高速道路橋耐震補強工事発注用図面作成			
図面の種類	新太田ヶ谷2号橋 全体一般図(その2)		
縮 尺	図示	図面番号	/
設計会社名	大日コンサルタント 株式会社		
施工会社名			
事務所名	東日本高速道路株式会社 関東支社 所沢管理事務所		